

# Relaxed Vision®

Die nächste Generation des Sehens.

## Die vollständige Augenglasbestimmung - Teil 62

### Wer misst schon „Vorneigung der Brillenfassung“ und „Hornhautscheitelabstand“?

Wieso gibt es immer noch zahlreiche Menschen, die mit Gleitsichtgläsern diverse Probleme haben? EINER der Gründe ist in diesem Artikel beschrieben!

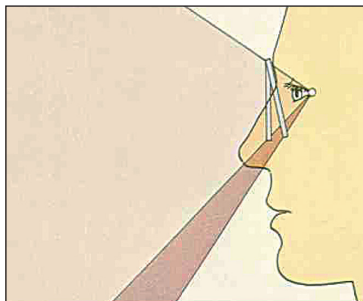
Das GESICHTSFELD ist bei ALLEN Gleitsichtgläsern eingeschränkt: Je ungenauer gemessen wurde, desto mehr; je genauer Maß genommen wurde, und die Brillengläser entsprechend GENAU GEFERTIGT werden konnten, desto weniger! Prinzipiell gilt: Je DICHTER das Gleitsichtbrillenglas am Auge sitzt, desto GRÖßER ist der nutzbare Bereich:

# EINBLICK

„HSA“ ist eine Abkürzung für „Hornhaut-Scheitel-Abstand“ und bezeichnet die Entfernung zwischen Brillenglas-Innenseite und dem nächsten Punkt des

Augapfels.

Damit direkt zusammen hängt die sogenannte „Vorneigung“ des Brillenglases:



Großes Blickfeld bei starker Vorneigung

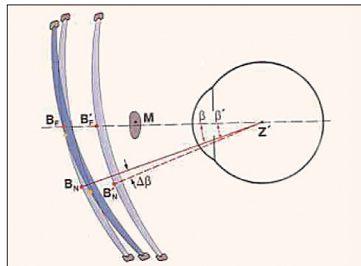
Die KOMBINATION von beiden beeinflusst nun wiederum die HÖHE, in der die Gleitsicht vor dem Auge sitzen muss:

Um den geeigneten Leser nicht zu verwirren, sei versichert:

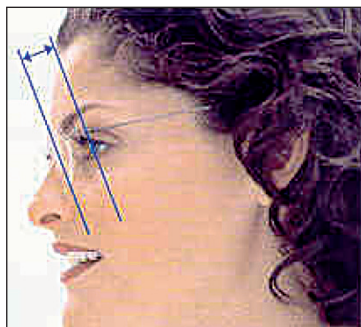
ALLE diese Daten werden beim

Diplom-Ingenieur für Augenoptik Benjamin Walther mit modernster Messtechnik (Video-Infral von Carl Zeiss) ermittelt, und bei der Herstellung der INDIVIDUELLEN GLEITSICHTGLÄSER berücksichtigt, so dass das Ergebnis OPTIMAL ist.

Bitte vereinbaren Sie einen Termin!

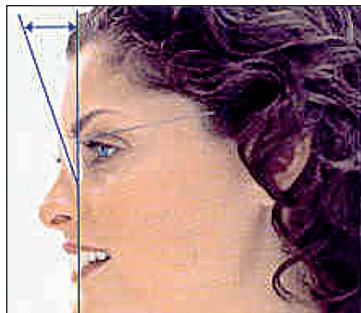


Einfluss des HSA und der Vorneigung auf die Höhenzentrierung.



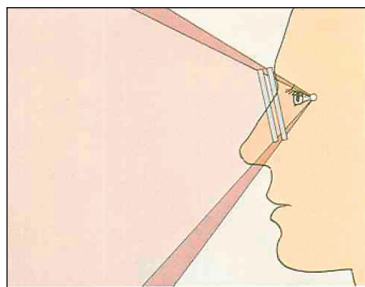
### Abstand zwischen Auge und Brillenglas

In der Fachsprache auch Hornhautscheitelabstand genannt: Er gibt den exakten Abstand zwischen Ihrem Auge und dem Brillenglas an.



### Vorneigung der Brillenfassung

Sie gibt an, um wieviel Grad Ihr Brillenglas in der Fassung gegenüber einer Senkrechten nach vorne geneigt ist. Das fließt in die Berechnung Ihres Brillenglases mit ein.



Großes Blickfeld bei geringem HSA

DER AUGENOPTIKER

# BENJAMIN WALTHER

Benjamin Walther · Dipl.-Ing. für Augenoptik  
26789 Leer · Mühlenstraße 27 · Telefon 0491-2005

[www.DerAugenoptiker.de](http://www.DerAugenoptiker.de)



Mit digitaler Kamera  
Messdaten sind zu fassen  
und per Computer bald man sah,  
dass alle Daten passen.  
Mit allerhöchst' Genauigkeit  
und Technik samt Ergebnis  
schafft WALTHER es –  
und er nimmt sich Zeit –  
ein neues Seh-Erlebnis.

Näheres siehe EINBLICK Seite 33.

Wir machen Winterferien  
vom 24. Dezember 2015 bis 16. Januar 2016